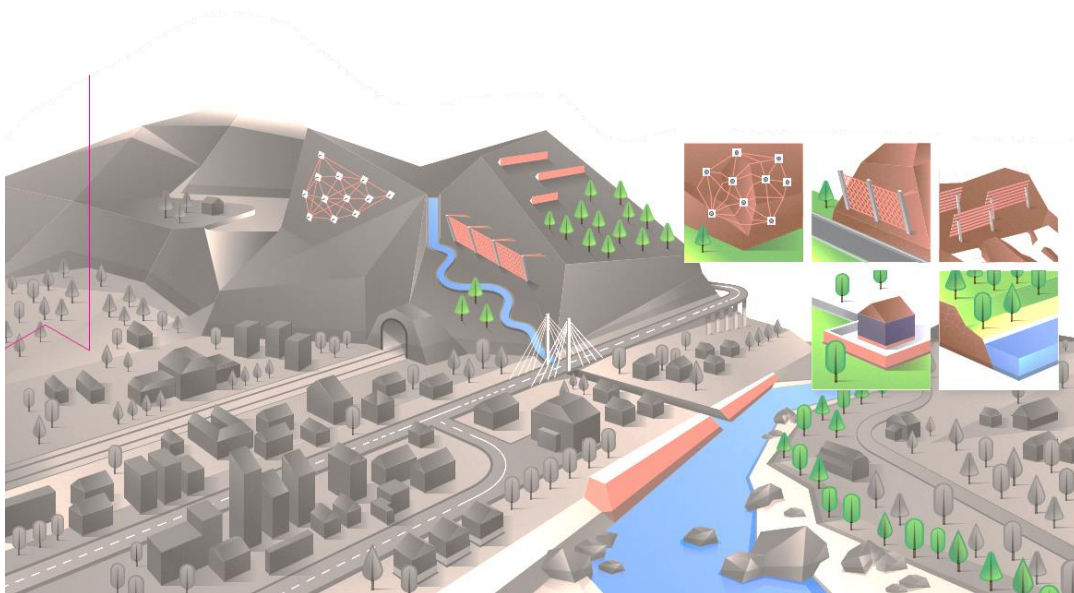


Table ronde

Smart Water 2022 – 1 décembre 2022



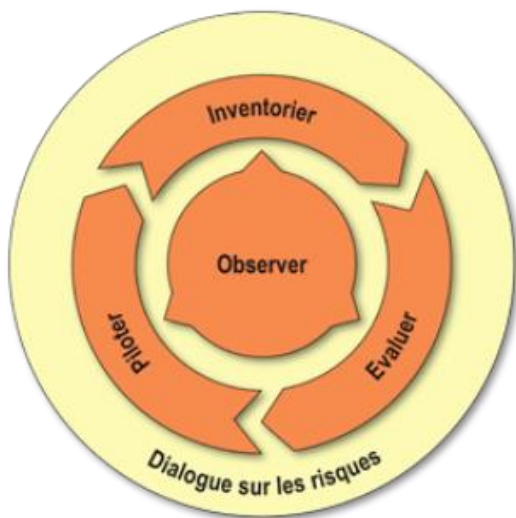
Christophe Joerin

Service de l'environnement
Etat de Fribourg - Suisse

La Confédération

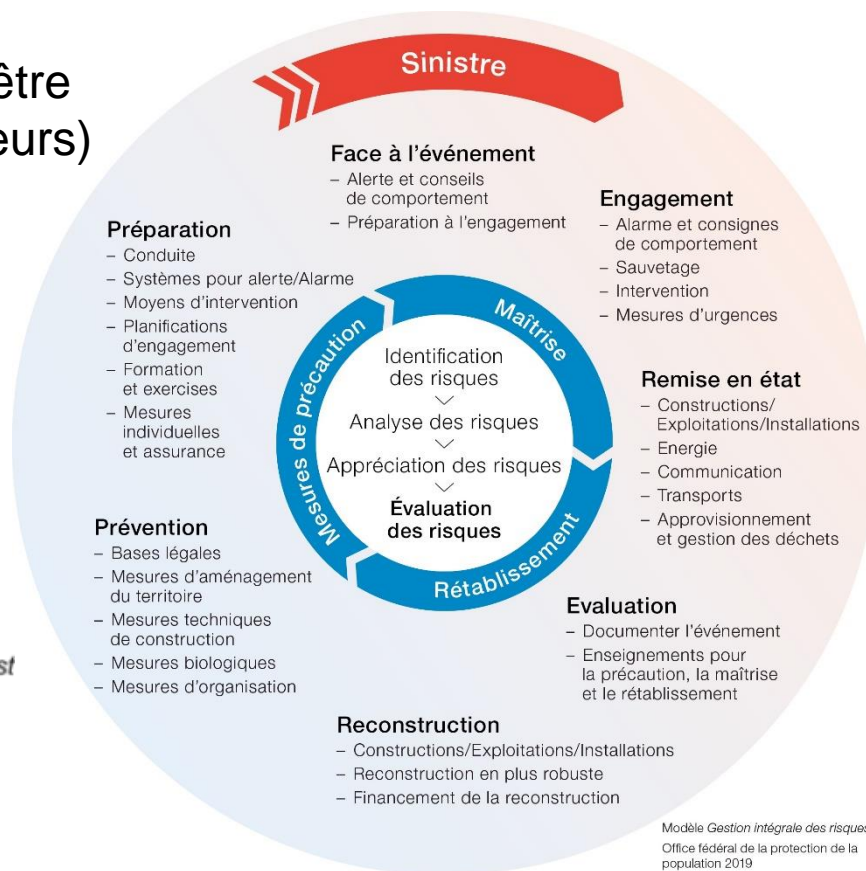
- > Objectif de la Confédération de **supprimer jusqu'en 2030 les déficits de protection**
- > Cet objectif doit être atteint avec une **gestion intégrée des risques** qui doit être globale (tous les risques et tous les acteurs) et durable

Que peut-il se passer?



Que faut-il faire?

Qu'est-ce qui est acceptable?



Modèle Gestion intégrale des risques
Office fédéral de la protection de la population 2019

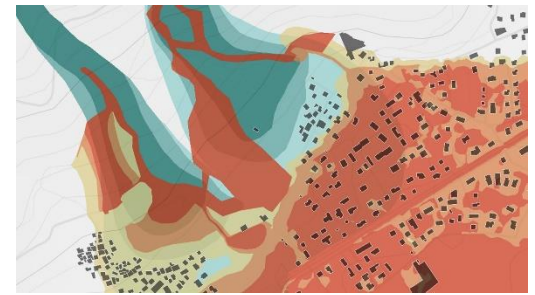
La Confédération

- > Développe des **scénarios climatiques et hydrologiques**
- > Produit des **prévisions** météorologiques et hydrologiques et émettent des alertes
- > Définit le **cadre légal** (obligation et financement)
- > Développe les **connaissances** et les **standards** méthodologiques (ex: aide à l'exécution)
- > **Soutient techniquement et financièrement** les cantons (conventions-programmes)

- > **A renforcer**
 - > **Développer les bases méthodologiques pour considérer l'effet des changements dans la production des données de base**
 - > **Soutenir financièrement l'entretien des mesures de protection**



Les cantons



- > **Définissent le cadre légal** (rôle, financement, ...)
- > **Etablissent les planifications cantonales** (plans sectoriels, plans directeurs, études de base, cartes de dangers, espace réservé, planification des revitalisations)
- > **Soutiennent** les communes financièrement et techniquement
- > Organisent **l'engagement** lors d'**événements majeurs sub-régionaux**
- > Assurent le **suivi météorologique**, participent aux **prévisions**, contribuent au **système d'alerte**
- > **A renforcer**
 - > **Elaborer des plans climats cantonaux (volet adaptation)**
 - > **Assurer la cohérence et la coordination des mesures d'engagement (canton-communes, organes)**
 - > **Considérer les changement des processus, de l'intensification des dangers naturels dans la planification**
 - > **Contrôler avec l'aide des communes ou des établissements cantonaux d'assurance des bâtiments la mise en œuvre des mesures de prévention sur le terrain**
 - > **Définir et mette en œuvre une gestion globale des risques (ex: périmètre de prescriptions particulières)**

Les communes



- > **Entretiennent et aménagent** les ouvrages de protection (à vérifier selon canton)
- > **Intègrent** les thématiques des dangers naturels et de revitalisation dans leur **développement territorial**
- > **Assure la sécurité** des citoyens lors de situations exceptionnelles
- > Organisent **l'engagement** lors **d'événement locaux**
- > **A renforcer**
 - > **Etablir des plans climat communaux (volet adaptation)**
 - > **Planifier à l'échelle régionale des mesures de protection**
 - > **Veiller à ce que l'aménagement local soit cohérent avec les risques présents (ex: plan d'aménagement de détail, périmètres à prescriptions particulières)**
 - > **Surveiller et entretenir les ouvrages de protection (ex: vidange des dépotoirs)**
 - > **Contrôler la mise en œuvre des mesures de prévention sur le terrain (permis d'occupé)**
 - > **Tester l'efficience de l'engagement**
 - > **Former son personnel et transmettre les connaissances (ex: préposés aux dangers naturels)**